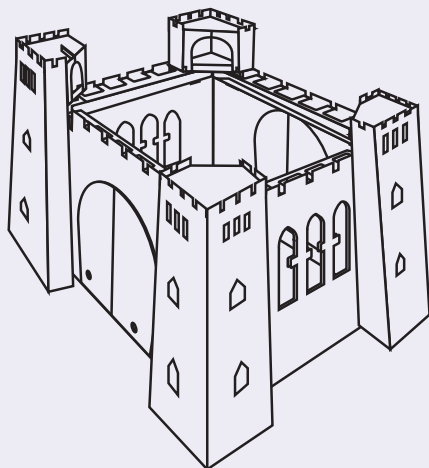
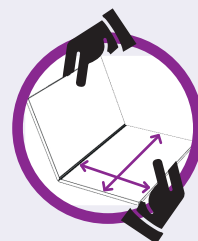


# Tajemniczy zamek



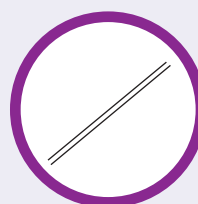
Podczas montażu zabawki z tektury zwróć uwagę na poniższe kwestie:

- przygotowując do montażu elementy zabawki z tektury falistej, w każdym jej elemencie zaginaj ręcznie wszystkie przetłoczenia (bigi) na całej ich długości



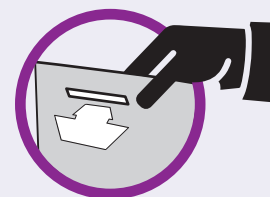
- przy zaginaniu przetłoczeń (bigów) zaginaj tekturę na całej ich szerokości

- jeżeli w elemencie zabawki tektura jest składana na pół, występują dwa bigi obok siebie; zwróć uwagę, aby zagiąć dwa bigi pod kątem 90 stopni, w przeciwnym wypadku element może sprawiać wrażenie niedopasowania – uważaj na krawędzie tektury, można się nią łatwo skaleczyć



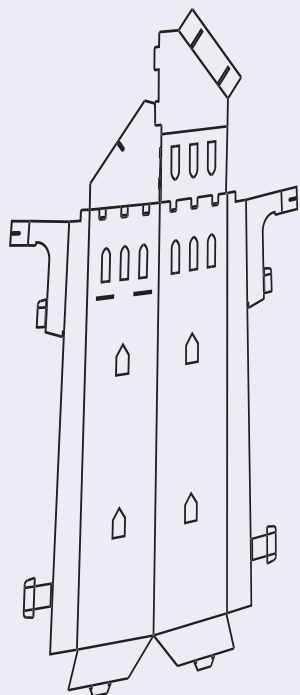
podwójne bigowanie

- montując ze sobą elementy zabawki, przytrzymaj z przeciwnej strony ręką element, do którego mocuje się kolejną jej część; w przeciwnym razie może ona ulec przedarciu lub zniekształceniu

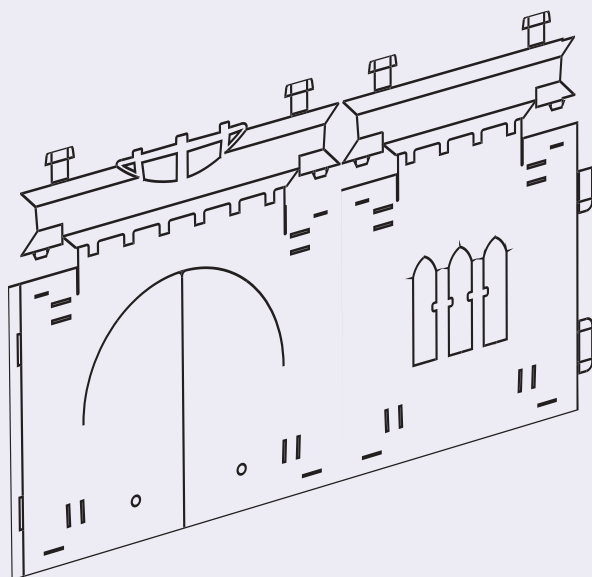


- zabawka uzyskuje sztywność po montażu, pojedyncze jej elementy można łatwo zgnieść lub zniszczyć

# Zawartość opakowania



X 4



X 2

# Instrukcja montażu

